



Rychlý průvodce programem HiCOM

www.obdtester.com/cz/hicom – www.secons.com/cz – support@secons.com

Před prvním použitím výrobku se seznamte s manuálem na přiloženém CD. V případě jakýchkoliv pochybností o funkci výrobku kontaktujte prodejce a výrobek neuvádějte do provozu. Výrobek je určen výhradně pro profesionály se znalostí problematiky diagnostiky motorových vozidel, diagnostických a opravárenských postupů příslušných motorových vozidel.

Popis instalace

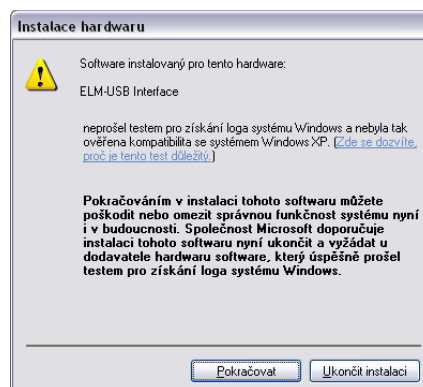
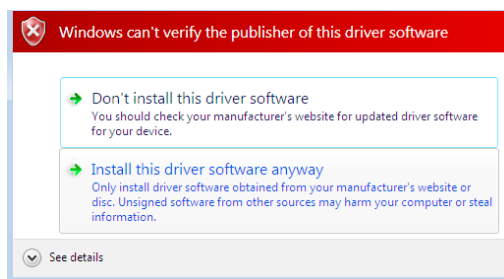
1. Vložte přiložené CD do CD-ROM mechaniky
2. Spusťte instalační soubor HiComSetup.exe
3. Vyberte jazyk instalátoru




4. Vyberte cílovou složku pro nainstalování programu HiCOM. Při provedení tohoto kroku se zároveň nainstalují (případně aktualizují) všechny potřebné ovladače.



V případě otevření dialogu, který se bude ptát zda chcete instalovat nepodepsaný ovladač, klikněte na možnost *Nainstalovat tento software ovladače* (pro Microsoft® Windows® 7) nebo na možnost *Pokračovat* (pro Microsoft® Windows® XP).

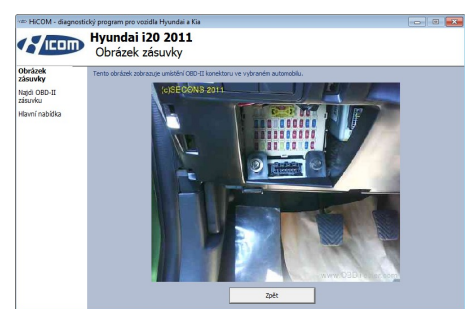
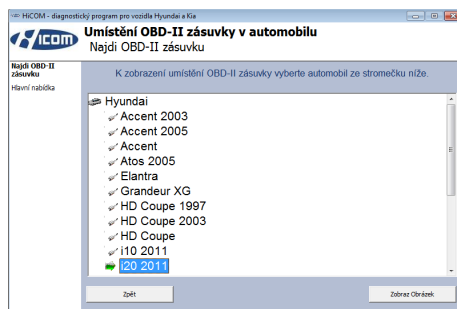


Microsoft® Windows® v tomto případě nainstaluje ovladače automaticky po zapojení rozhraní HiCOM do počítače. Nemusíte být zatím připojeni k vozidlu.

 Veškerá dokumentace, včetně aktualizovaných verzí programu, je zdarma ke stažení na www.obdtester.com/cz/download. Při stažení: Jméno uživatele = sériové číslo rozhraní (lze nalézt na štítku Vašeho rozhraní, nebo v nastavení programu po testu rozhraní). Heslo ponechte nevyplněné.

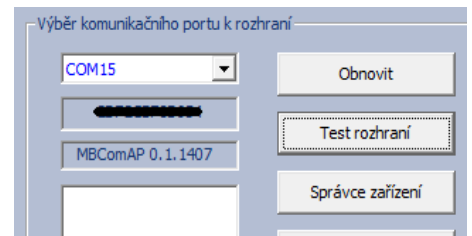
Připojení k vozidlu – začínáme diagnostikovat

1. Připojte rozhraní HiCOM k počítači pomocí USB kabelu. Dioda LED by měla blikat.
2. Připojte rozhraní HiCOM ke konektoru OBD-II ve vozidle, k jehož nalezení můžete použít obrázkovou galerii – tlačítko *Umístění OBD-II zásuvky*, dostupnou z hlavní nabídky.

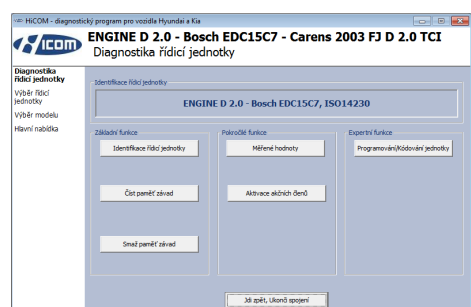
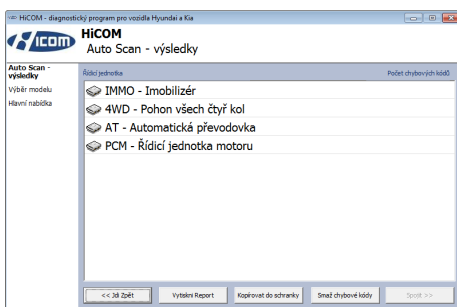
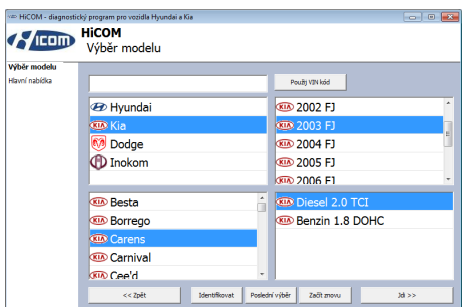


3. Nastavení programu HiCOM

V hlavní nabídce běžte do *Nastavení*. Pokud není zobrazen žádný komunikační port, stiskněte tlačítko *Obnovit* a vyberte jej ručně. Po té pro ujištění otestujte rozhraní kliknutím na tlačítko *Test rozhraní*. Měli byste vidět aktualizované informace o rozhraní. Pro uložení změn stiskněte tlačítko *Použít změny* nebo *Uložit změny* pro uložení a návrat do hlavní nabídky. Při potížích s detekcí COM portu je možno využít *Správce zařízení*, kde můžete ovladač aktualizovat v *Portech (COM a LPT)*.



Nyní je zařízení připraveno spojit se s jednotkou. Je nutné mít **zapnuté zapalování**. V hlavní nabídce si můžete vybrat, zda se přímo spojíte s vybranou řídicí jednotkou kliknutím na *Výběr řídicí jednotky*, nebo provedete *Auto Scan*, který vyhledá všechny dostupné řídicí jednotky ve vozidle. Před těmito možnostmi musíte projít přes přesné zadání typu vozidla – značky, modelu, roku a motorizace, jinak diagnostika může selhat. Doporučujeme zadat přesný typ testovaného vozu pomocí zadání VIN kódu vozidla.



Chybová hlášení

K úspěšnému řešení potíží potřebujeme:

- Informace o vozidle (VIN kód, model, rok výroby, motorizace)
- „Snapshot“ řídicí jednotky (*Identifikace řídicí jednotky* → *Ulož info o jednotce*)
- Ladící záznam (uložte jej po dané operaci v *Nastavení* → *Uložit ladící záznam*)

Popis problému a požadovaná data výše nám zašlete na: support@secons.com

Pokud narazíte na jiné problémy, neváhejte a kontaktujte nás na support@secons.com nebo nám zavolejte na +420 222 743 723.

