



Kalibrace vstřikovačů CRDi



Starší common-rail diesellová vozidla s řídicí jednotkou EDC15C7 nevyžadují kalibrační kódování vstřikovačů.

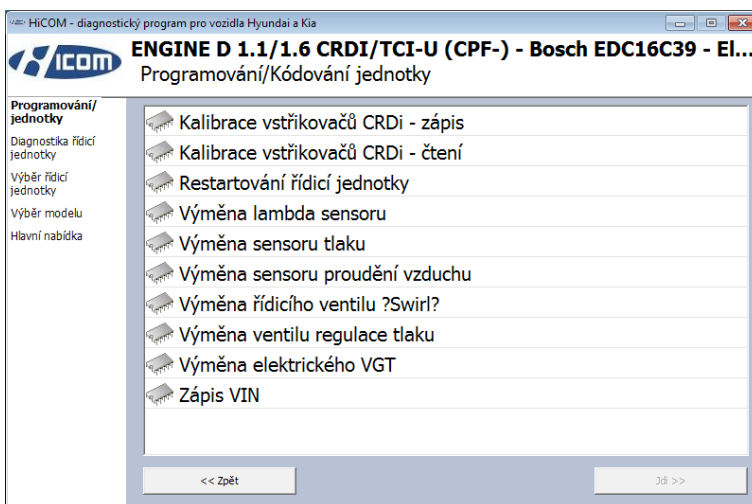
Obsah

1 Kalibrace vstřikovačů Bosch EDC16C39 & EDC17	2
2 Kalibrace vstřikovačů systému Delphi	4

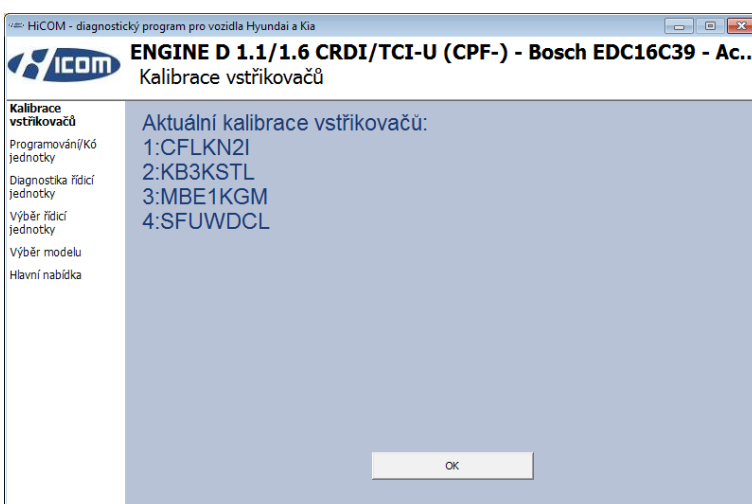
1 Kalibrace vstřikovačů Bosch EDC16C39 & EDC17

Každý vstřikovač má kalibrační číslo vypalované laserem na horní straně vstřikovače.

Kalibrační číslo se skládá ze 7 číslic a písmen (např. "CFLKN2I").



Funkce kalibrace vstřikovačů CRDi je dostupná z menu "Programování/kódování jednotky" po připojení k řídicí jednotce diesellového motoru.

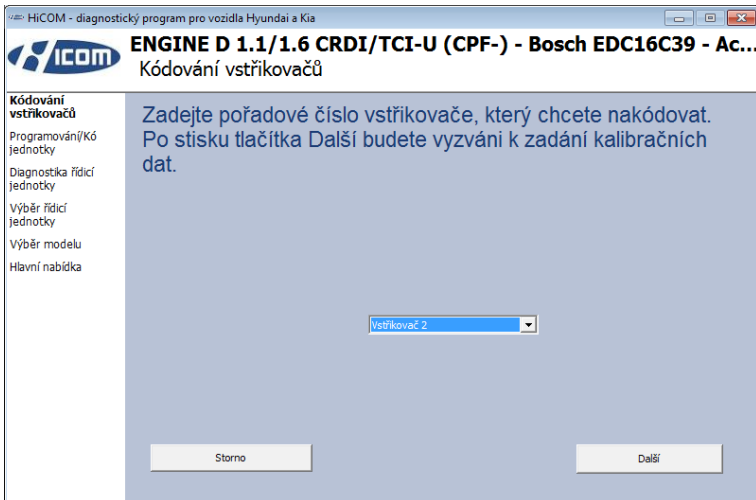


Aktuální kalibrační čísla vstřikovačů lze vyčíst funkcí „Kalibrace vstřikovačů CRDi - čtení“. Tato funkce je bezpečná k použití, nemění žádné hodnoty.

Čísla by měla odpovídat číslům vstřikovačů instalovaných ve vozidle.

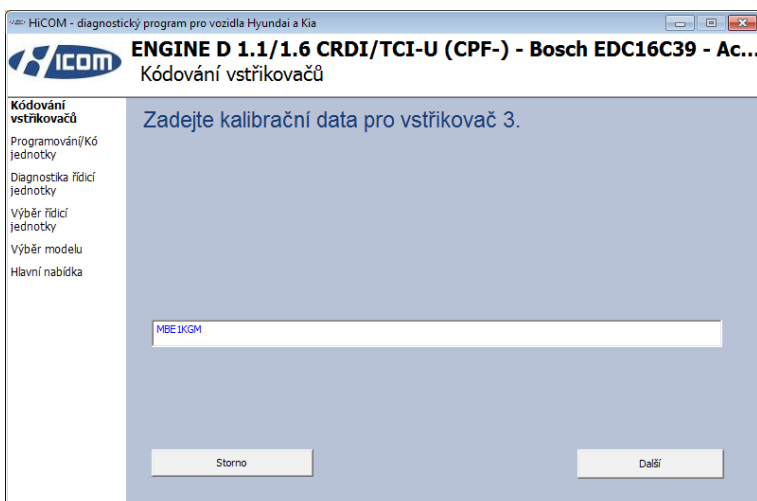
Doporučujeme čtení a ukládání původních čísel před kalibrací nových vstřikovačů.





Pro kalibraci nových vstřikovačů, použijte funkci „Kalibrace vstřikovačů CRDi – zápis“.

Vstřikovače jsou kalibrovány jeden po druhém. Nejprve jste dotázáni na pořadové číslo vstřikovače (1..4 pro čtyřválec, 1..5 pro pětiválec, 1..6 pro šestiválec) pro kalibraci.

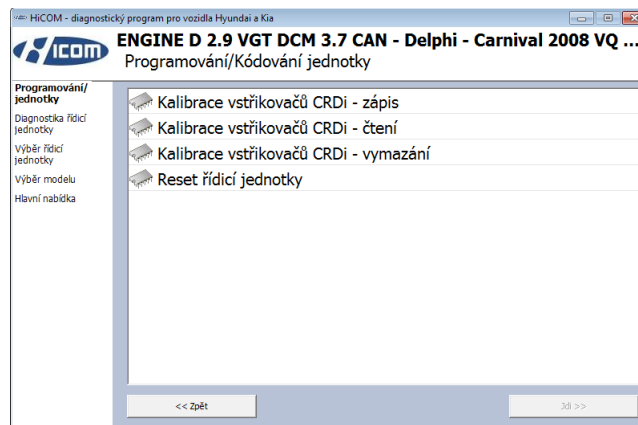


Poté zadejte správné 7- místné kalibrační číslo.

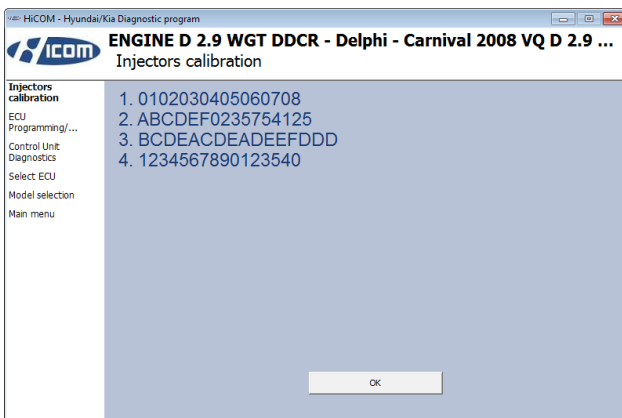
Úspěšnou operaci ověřte opětovným čtením kalibrace vstřikovačů.

2 Kalibrace vstřikovačů systému Delphi

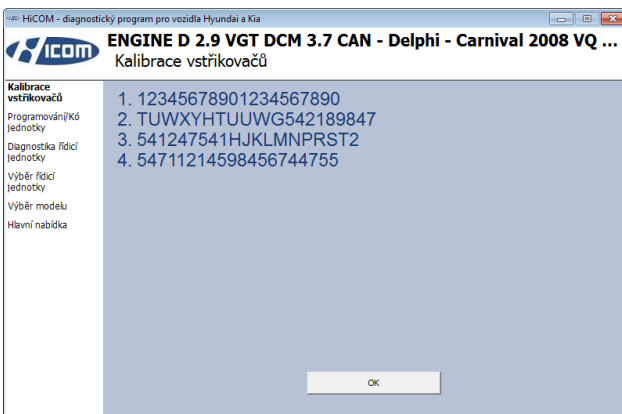
Postup kalibrace vstřikovačů systému Delphi je stejný jako u systému Bosch. Pouze v nabídce „Programování/Kódování jednotky“ nalezneme navíc funkci „Kalibrace vstřikovačů CRDi – vymazání“, která slouží k vymazání aktuálních kalibračních dat vstřikovačů.



Kalibrační čísla vstřikovačů systému Delphi mají odlišný formát od vstřikovačů Bosch:



Příklad formátu kalibračních čísel vstřikovačů zadávaných v jednotce Delphi DDCR na sběrnici KWP2000. Pro každý vstřikovač je zadáváno 16-místné kalibrační číslo, složeno z písmen a číslic.



Příklad formátu kalibračních čísel vstřikovačů zadávaných v jednotce Delphi DCM na sběrnici CAN. Pro každý vstřikovač je zadáváno 20-místné kalibrační číslo, složeno z písmen a číslic.