

## SECONS

# Informace o PATS

<http://www.obdtester.com/cz/focom>

Toto je interní dokument pro potřebu SECONS a zákazníků FoCOM.

*Pracovní verze, která bude později zakomponována do dokumentace. Omluvte překlepy a chyby.*

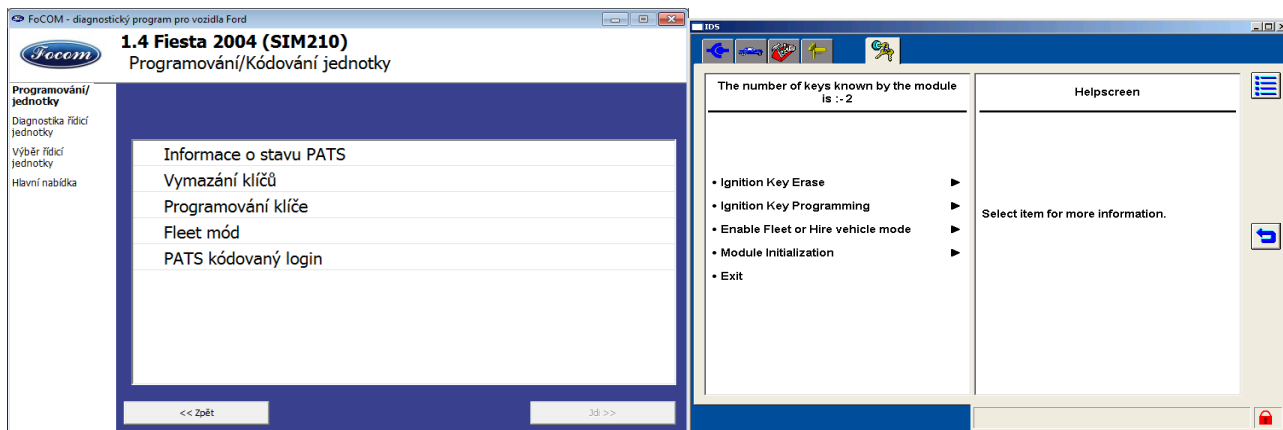
## Obsah

Informace o stavu PATS.....	2
Odemčení PATS.....	3
Postup výmazu klíčů.....	4
Postup kódování nového klíče.....	4
Chybové-kódy PATS.....	5
Problémy, které se netýkají PATS.....	6
Klíče PATS.....	7
Typy systému PATS.....	8
Typy transceiverů.....	8

Pro uživatele obeznámené s diagnostikou Ford IDS připojujeme k obrázkům programu FoCOM i náhledy obrazovek Ford IDS (vpravo).

## SECONS

Funkce PATS jsou dostupné z diagnostického menu v nabídce kódování, a to pouze v ŘJ motoru.



### Informace o stavu PATS

Zobrazí všechny důležité informace o systému PATS a jeho stavu. Ford IDS neobsahuje tuto funkci.

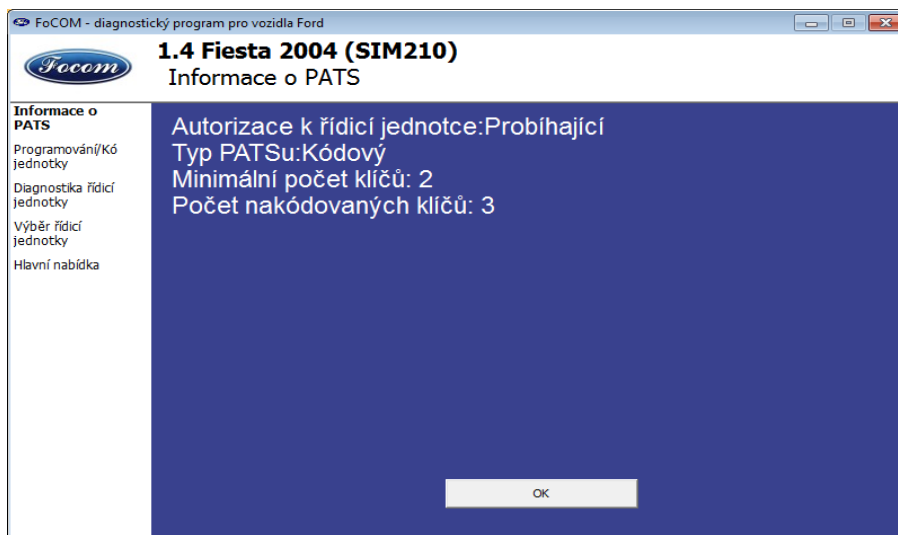
#### Autorizace:

Informace zda je povolen bezpečnostní přístup či nikoliv (funkce PATSu si přístup samy umí zajistit)

#### Typ PATSu:

Časový: před kódováním je vyžadováno čekání cca 10 minut

Kódový: vyžaduje zadání INCODE/OUTCODE (příslušný INCODE lze získat na <http://www.patscode.com/> nebo pomocí služby Ford ETIS)



#### Minimální počet klíčů

Min. počet klíčů, které je nutné nakódovat pro správnou funkci PATS

#### Počet nakódovaných klíčů

Aktuální počet nakódovaných klíčů (měl by být vyšší nebo roven předchozí hodnotě, jinak je v paměti závad zapsána chyba)

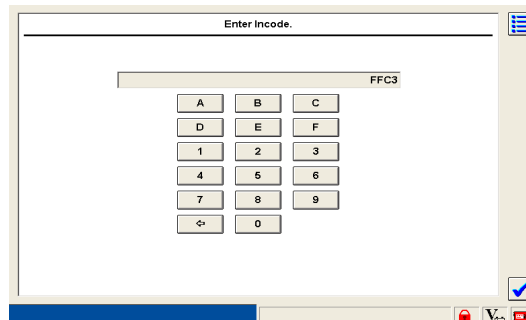
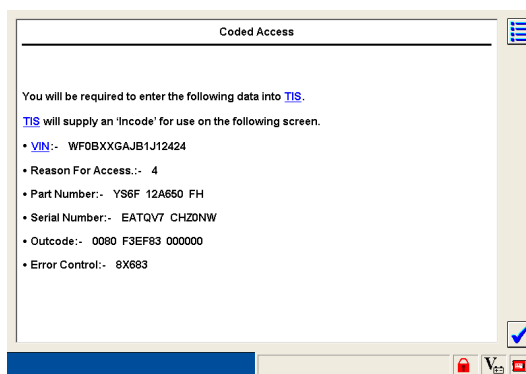
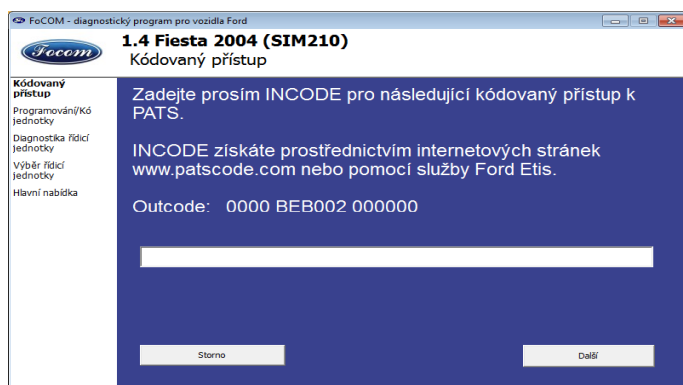
## SECONS

Při kódování je nutné dodržet správný typ transpondéru a jeho klíče

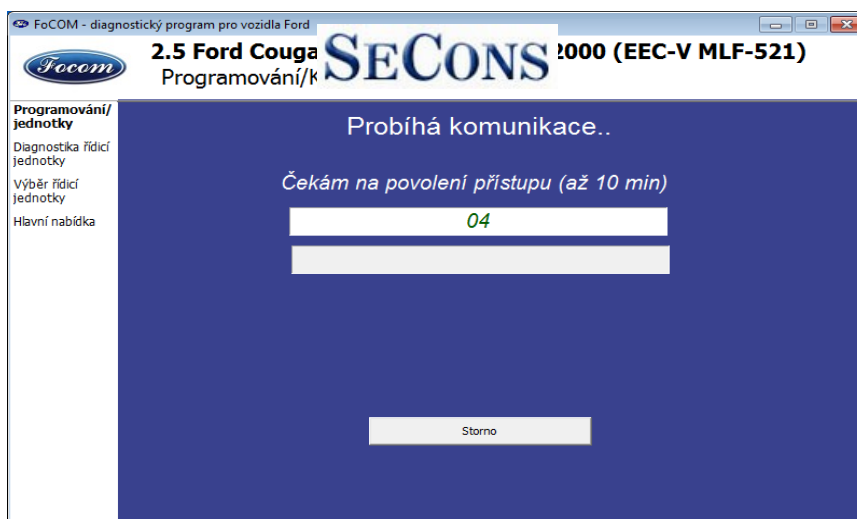
### Odemčení PATS

Před jakoukoliv PATS operací musí FoCOM získat přístup k ECU PATS.

Pro kódový přístup je zobrazeno okno pro zadání OUTCODE/INCODE

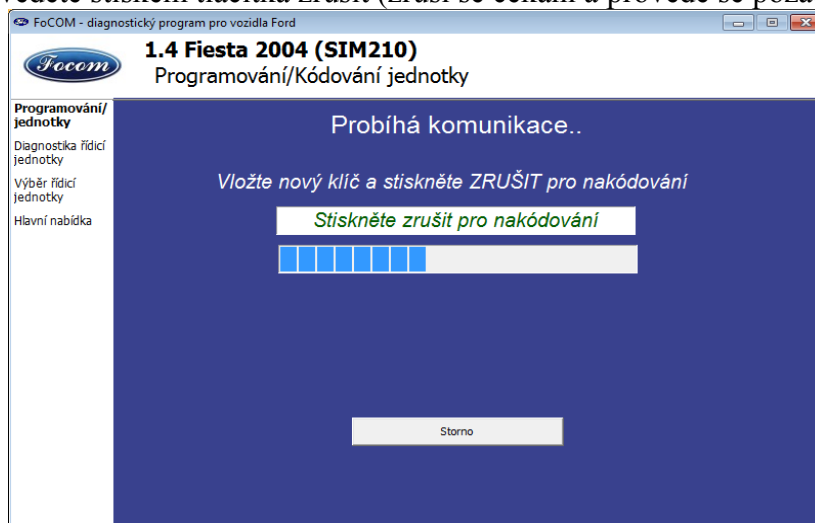


Časový PATS automaticky začne odpočítávat. Program nemůže ovlivnit dobu čekání, ta je závislá na konkrétní řídicí jednotce.



Čekání je možné zrušit stiskem tlačítka zrušit, operace se stornuje. Po celou dobu čekání probíhá komunikace s řídicí jednotkou a není možné vypnout zapalování.

Následně je zobrazen dialog vyčkávací na provedení příslušné operace (programování, výmaz). Akci provedete stiskem tlačítka zrušit (zruší se čekání a provede se požadovaná operace).



Pokud budete vyměňovat klíče, nesmí dojít k vypnutí zapalování na více než 10 sec!!!

### **Postup výmazu klíčů**

- Spustit funkci výmazu
- Vyčkat do odemčení přístupu (10-20 min) nebo zadat IN/OUT CODE (příslušný INCODE lze získat na <http://www.patscode.com/> nebo pomocí služby Ford Etis)
- Jakmile se hlášení změní na informaci, že po stisku Zrušit bude vymazáno, stisknout toto tlačítko

## SECONS

- Dojde k výmazu **VŠECH** klíčů
- Některé varianty PATS nyní vyžadují vložení všech nových klíčů (US modely)
- Zkontrolovat funkci informace o stavu PATS zda byl výmaz proveden

Pozn: Dokud není nakódovaný minimální počet klíčů vyžadovaný PCM, nemusí být povolen start motoru, navíc bude v paměti závad chyba.

### **Postup kódování nového klíče**

- Spustit funkci kódování klíče
- Vyčkat do odemčení přístupu (10-20 min) nebo zadat IN/OUT CODE (příslušný INCODE lze získat na <http://www.patscode.com/> nebo pomocí služby Ford Etis)
- Jakmile se hlášení změnilo na informaci, že po stisku Zrušit bude nakódován klíč, vložte rychle nový klíč (není-li již vložen) a stiskněte tlačítko „Zrušit“
- Dojde k nakódování nového klíče
- Zkontrolovat funkci informace o stavu PATS zda byl nový klíč nakódován

## SECONS

### Chybové-kódy PATS

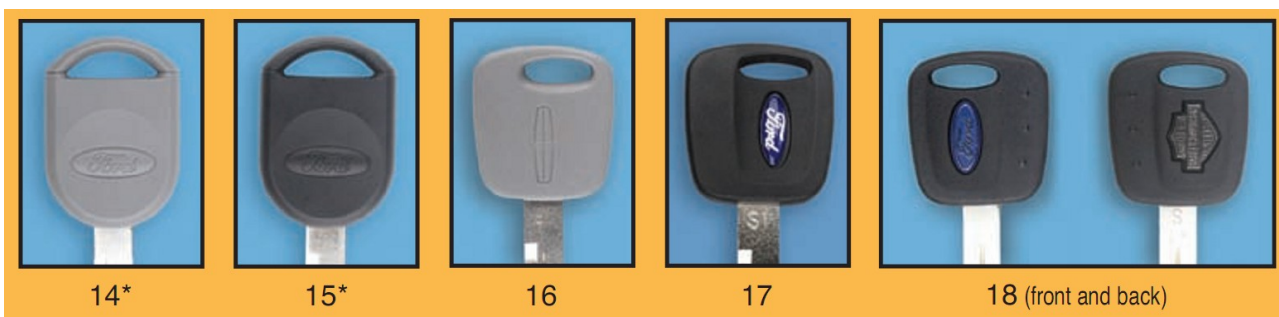
Chybový kód	Popis
B1213 B10D8-00	Je naprogramováno méně klíčů než řídicí jednotka požaduje. Doprogramujte další klíč(e).
B1232 B2103 B10D5-13	Anténa (kroužek) transceiveru je poškozena. Vyměňte transceiver.
B1342	Řídicí (ECU) jednotka nebo její EEPROM je poškozena. Vyměňte řídicí jednotku nebo přeprogramujte ručně EEPROM. Vztahuje se k PATS, jen pokud je uložen v motoru.
B1600 B10D7-87	Klíč neobsahuje PATS nebo je poškozený.
B1601 B10D7-51	Prázdný zakódovaný klíč byl detekován (před programováním klíče (v Anti-Scan módu) jej vyjměte na 20s se zapalování)
B1602 B10D7-8F	Částečná detekce zakódovaného klíče.
B1681 B10D9-97	Signál vysílače nebyl detekován.
B2141 B10DA-5	Chybná konfigurace permanentní paměti – Identifikace řídicí jednotka motoru není v PATS.
B2139 U2510 B10DA-61	Identifikátor PCM je v nesouladu s kontrolou PATS (PATS/ICM/VIC/HEC/SCIL).
B2431 B10D7-05	Selhání programu klíče (vadný klíč nebo vysílač).
U1147 U1262	Komunikační problém SCP (J1850) mezi řídicí jednotkou motoru a PATS (PATS/ICM/VIC/HEC/SCIL).
U1900 U0100 U2511 B2009 B10DA-96	Komunikační problém CAN (J2284) mezi řídicí jednotkou motoru a PATS (ICM).
P1260	Řídicí jednotka motoru zablokovala vozidlo na příkaz PATS. Získejte znovu chybové kódy z platných řídicích funkcí PATS (PATS/ICM/VIC/HEC/SCIL)
P1622	Řídicí jednotka motoru zablokovala vozidlo v důsledku nesprávné odpovědi na výzvu. Získejte znovu chybové kódy z platných řídicích funkcí PATS (PATS/ICM/VIC/HEC/SCIL)
P1602	Řídicí jednotka motoru zablokovala vozidlo v důsledku chybné komunikace s řídicím modulem. Získejte znovu chybové kódy z platných řídicích funkcí PATS (PATS/ICM/VIC/HEC/SCIL)

## SECONS

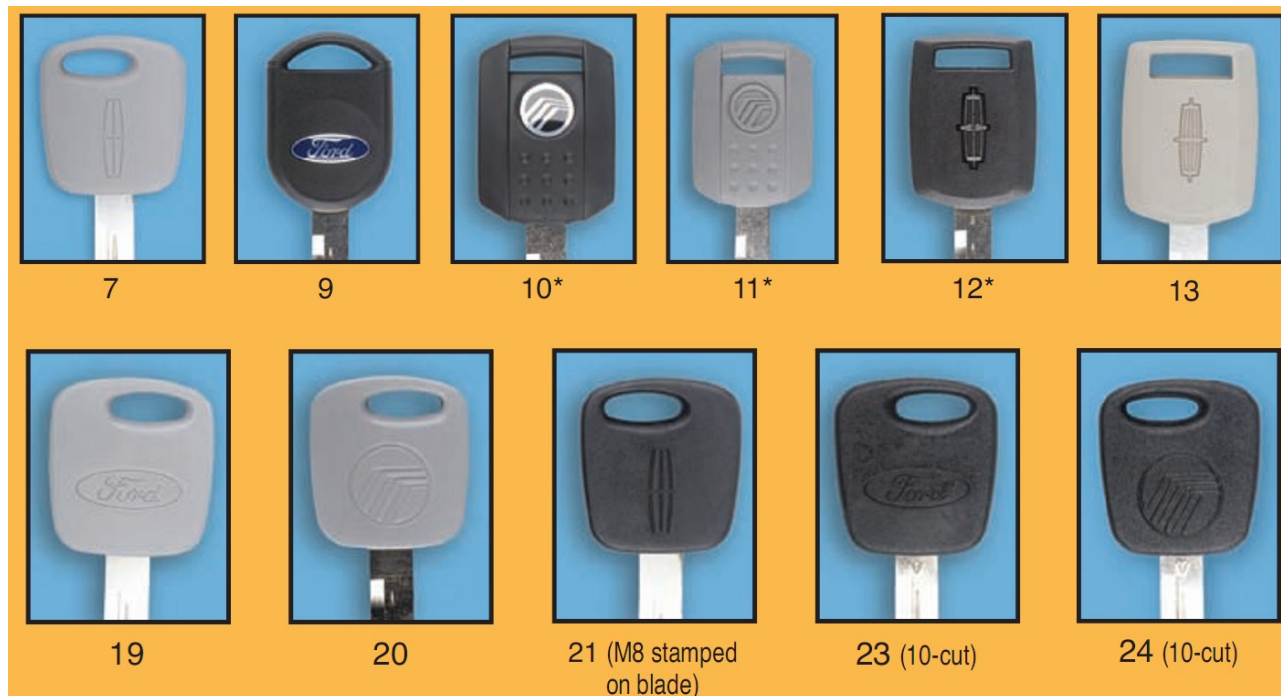
### Problémy, které se netýkají PATS

- The “Service Engine Soon” light is illuminated. (Investigate PCM systém)
- There is no communication with PCM: PCM will always communicate on the diagnostic link regardless of theft status. (Investigate PCM system)
- Engine stalls on road: Once the engine runs for one second, PATS CANNOT disable the engine. Running stalls are not PATS related issues.
- Remote Entry/Keyless Entry problems: PATS is completely separate from the Remote Entry/Keyless Entry systems.
- There is a no-crank problem on vehicles without PATS Starter disable. Check chart, on reverse side, for presence of Starter Interrupt.
- PATS Theft Indicator flashes every 2 seconds at Ignition OFF. This is normal operation for PATS to act as a visual theft deterrent. See chart on reverse side for applicable system.
- PATS Theft Indicator stays on for 2 or 3 seconds (depending on system type) at Ignition RUN or START and then off: This is normal operation for PATS proveout on all vehicles except LS and Thunderbird.

### Klíče PATS



## SECONS



### **Typy systému PATS**

A&B: Stand Alone Module (PATS)

C: Instrument Cluster

- Virtual Image Cluster (VIC)
- Hybrid Electronic Cluster (HEC)
- Instrument Cluster Module (ICM)

D: Steering Column Ignition Lock Module (SCIL)

E: Powertrain Control Module (PCM)

F: Powertrain Control Module (PCM)

G: Instrument Cluster Module (ICM)

### **Typy transceiverů**

- malý Ford
- malý Valeo (pouze transceiver, Ford Galaxy, motor Duratec)

## SECONS

- velký Valeo (Ford Galaxy 1.9 Tdi VW)