



Rychlý průvodce programem FoCOM

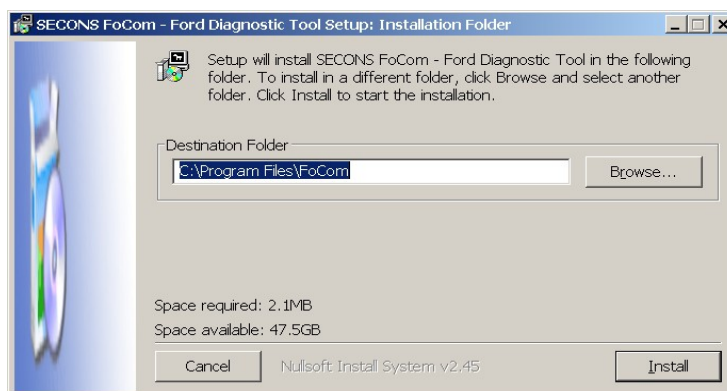
www.obdtester.com/cz/focom – www.secons.com – support@secons.com

Popis instalace

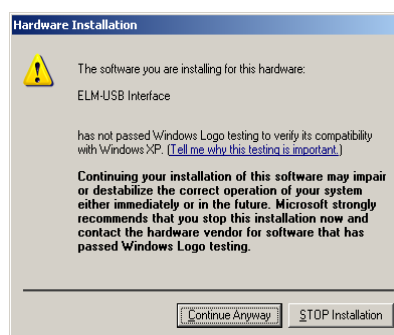
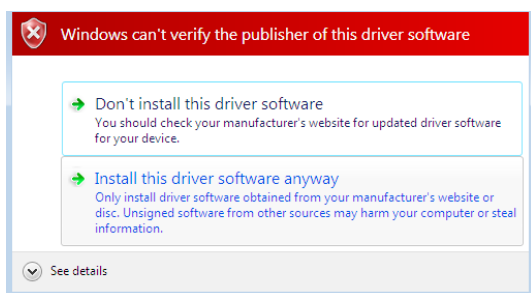
1. Vložte příložené CD do vaší mechaniky
2. Spusťte instalační soubor FoComSetup.exe
3. Vyberte jazyk instalátoru



4. Objeví se okno, které nabízí možnost vybrat adresář, do kterého se FoCOM nainstaluje. Tímto krokem se zároveň nainstalují (případně aktualizují) všechny potřebné ovladače.



Pokud se otevře dialog, který se bude ptát zda chcete instalovat nepodepsaný ovladač, klikněte na možnost Nainstalovat tento software ovladače pro Microsoft® Windows® 7 nebo na možnost Pokračovat pro Microsoft® Windows® XP.



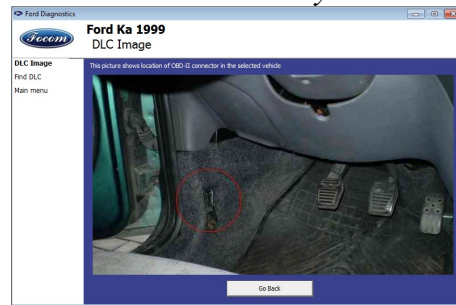
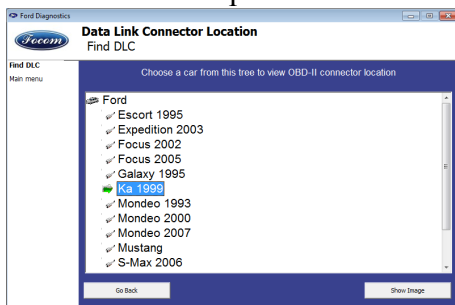
Microsoft® Windows® v tomto případě nainstalují ovladače automaticky po zapojení rozhraní FoCOM do počítače.

Nemusíte být zatím připojeni k vozidlu

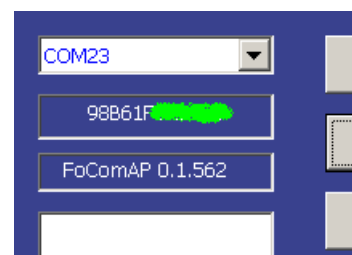
Poznámka: všechny soubory programu a dokumentace jsou na příloženém CD-ROM nebo jsou dostupné ze stránek <http://obdtester.com/cz/download>.

Připojení k vozidlu – začínáme diagnostikovat

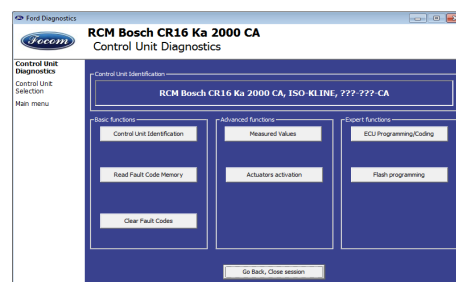
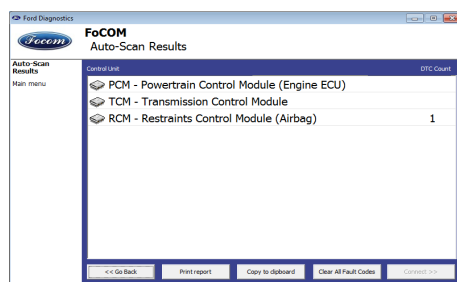
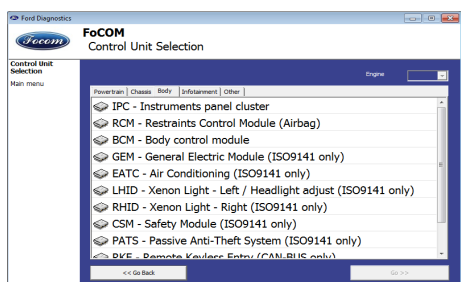
1. Připojte rozhraní FoCOM k počítači. Dioda LED by měla blikat.
2. Připojte rozhraní FoCOM ke konektoru OBD-II ve vozidle.
Pokud nevíte kde je konektor umístěn, můžete použít databázi FoCOM s fotografiemi umístění OBD-II zásuvek. Databáze je dostupná v hlavním menu po stisknutí tlačítka *Umístění OBD-II zásuvky*:



3. Nastavení programu FoCOM
4. V hlavním menu stiskněte tlačítko *Nastavení* a nakonfigurujte port rozhraní FoCOM. Pokud se nezobrazí žádný port, stiskněte tlačítko *Obnovit*. Potom vyberte příslušný port a klikněte na *Test rozhraní* pro ujištění zda je všechno v pořádku. Měli byste vidět aktualizované informace o rozhraní.



Nyní je počítač připraven ke spojení s řídicí jednotkou. Můžete si vybrat, zda se přímo spojíte s vybranou řídicí jednotkou (dostupnou z hlavního menu) nebo provedete *Autoscan*, který zobrazí všechny jednotky ve vozidle.



Nerpoznaná řídicí jednotka

Každá řídicí jednotka musí být jednoznačně identifikována. Bohužel některé jednotky, většinou vyrobené před rokem 2000, nepodporují plnou identifikaci. Pokud uvidíte na pravé straně zprávu *Nerpoznaná řídicí jednotka*, znamená to buď, že jednotka nevrátila kompletní identifikaci nebo není ještě v programu implementována. To neznamená, že by diagnostika této jednotky nebyla možná. Můžete pokračovat výběrem vhodné jednotky ze seznamu.

Aby mohl být FoCOM dále vylepšován, budeme rádi, pokud nám předáte informace o nerpoznané řídicí jednotce. FoCOM má funkci „Uložit informace o jednotce“, které automaticky uloží všechny požadované informace do souborů.

Zašlete nám je prosím na adresu support@secons.com. Informace, které nám poskytnete budou přidány do nových verzí programu FoCOM.

Pokud se setkáte s nějakými obtížemi, neváhejte nás kontaktovat na adrese support@secons.com nebo nám zavolejte na číslo +420 222 743 723,

