

Kódování vstřikovačů

<http://www.obdtester.com/cz/focom>

Toto je interní dokument pro potřebu SECONS a zákazníků FoCOM.

Pracovní verze, která bude později zakomponována do dokumentace. Omluvte překlepy a chyby.

Kódování vstřikovačů se používá na následujících vozidlech:

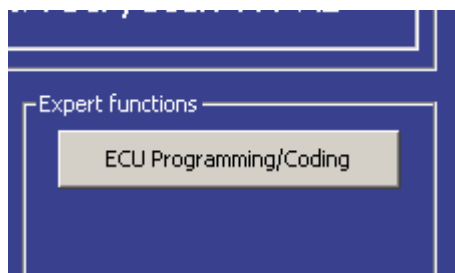
Mondeo	2000-2006	2.0 DuraTorq TDCi	HJBA/HJBB/HJBC/FMBA/N7BA
	2005-2006	2.2 DuraTorq TDCi	
Focus	2001-2005	1.8 DuraTorq TDCi	FFDA/F9DA/F9DB
		2.0 DuraTorq TDCi	FIFA
	2005-...	1.6 DuraTorq TDCi	
Focus C-Max	2005-...	1.6 DuraTorq TDCi	
Fiesta	2004-...	1.6 DuraTorq TDCi	
Transit	2000-2005	2.4 DuraTorq TDCi	H9FA
	2000-2005	2.0 DuraTorq TDCi	
Transit Con.	2002-2006	1.8 DuraTorq TDCi	

Před programování vstřikovačů musí být vozidlo odstaveno alespoň na 8 hodin.

Kalibrační data vstřikovačů jsou:

- osmimístné hexadecimální číslo pro motory 1.6TDCi
- šestnáctimístné hexadecimální číslo pro motory 1.8TDCi, 2.0 TDCi, 2.2TDCi a 2.4 TDCi

Zvolte funkci kódování / programování ECU



Zvolte proceduru kódování vstřikovačů:

Coding TDCi injectors

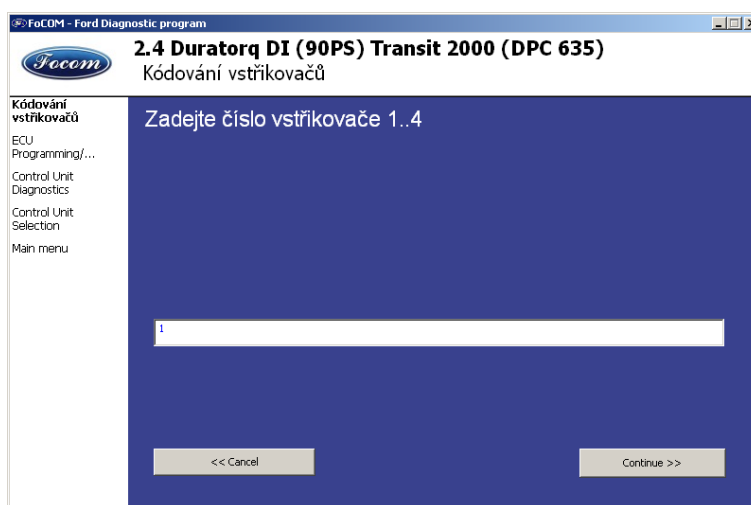
Zadejte číslo vstřikovače, který chcete naprogramovat. Vstřikovače se počítají:

2.0 TDCi:

- Horní levý je vstřikovač č. 1 pro válec 1
- Horní pravý je vstřikovač č. 2 pro válec 3
- Dolní levý je vstřikovač č. 3 pro válec 4
- Dolní pravý je vstřikovač č. 4 pro válec 2

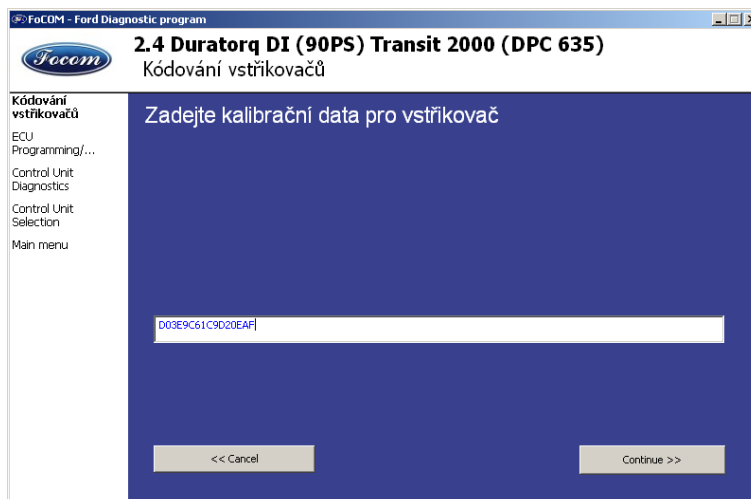
Ostatní motory:

- Horní levý je vstřikovač č. 1 pro válec 1
- Horní pravý je vstřikovač č. 2 pro válec 2
- Dolní levý je vstřikovač č. 3 pro válec 3
- Dolní pravý je vstřikovač č. 4 pro válec 4

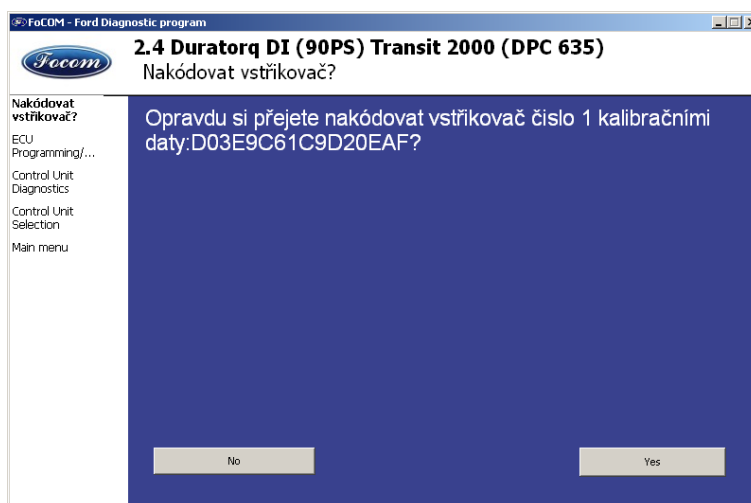


Zadejte kalibrační data vstřikovače. Kalibrační data naleznete na vstřikovači nebo štítku, který je vylepen v motorovém prostoru:





Potvrďte správnost zadání:



Po nakódování vstřikovače se zobrazí okno s potvrzením:

