

Konfigurace řídicích jednotek Ford



<http://www.obdtester.com/cz/focom>

Toto je interní dokument pro potřebu SECONS a zákazníků FoCOM.

Pracovní verze, která bude později zakomponována do dokumentace. Omluvte překlepy a chyby.

Každá řídicí jednotka ve vozidlech Ford obsahuje konfigurační data ve formě hexadecimálních řetězců. V těchto datech jsou zakódovány informace z výroby, které specifikují funkce a výbavu daného vozidla. Konfigurační data je možné vyčíst z řídicí jednotky, nebo z databáze AS-BUILT u Ford Motor Company.



Pozn.: Tato konfigurační data neobsahují kódování vstřikovačů, ujetou vzdálenost, ani informace imobilizéru a další. Přizpůsobení těchto údajů je nutné provést po výměně řídicí jednotky zvlášť.

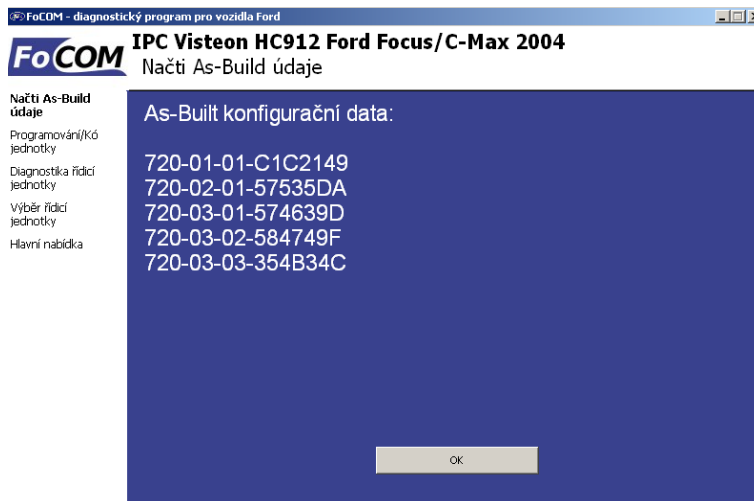


Pozn: Systém Ford IDS neumožňuje provést zobrazení vyčtených dat, pouze je naprogramovat do nové řídicí jednotky.

Příklad výstupu dat z AS-BUILT databáze společnosti Ford Motor Company (obsahuje data pro všechny řídicí jednotky):

	PCM Module			BCE Modules			
PCM 1	FFFF	FFFF	0310	7A6-01-01	0900	20B0	20A8
PCM 2	2C0C	44FF	FE8B	7A6-01-02	00B0		
PCM 3	FFFF	03FF	2F42	7A6-02-01	02B2		
PCM 4	FFFF	FFFF	FF0F	720-01-01	6A20	3930	A8C4
PCM 5	FFFF	FFFF	FF10	720-01-02	0100	2B	
PCM 6	FFFF	FFFF	FF11	726-01-01	5A0A	93	
PCM 7	FFFF	FFFF	FF12	726-02-01	03C0	2222	0037
PCM 8	FFFF	FFFF	FF13	726-03-01	3000	61	
PCM 9	FFFF	FFFF	FF14	726-04-01	0E40		
				726-05-01	040F	46	
				726-06-01	0000	34	
				726-07-01	2505	5F	
				726-08-01	0101	023A	
				726-09-01	2000	57	
				726-10-01	8008	0000	00C6
				726-10-02	0000	0000	003F
				726-10-03	0000	0000	0040
				726-10-04	0000	41	
				726-11-01	1400	53	

Ukázka výstupu z programu FoCOM (pouze pro jednu zvolenou řídicí jednotku):



Programování konfiguračních dat probíhá zadáním jednotlivých řádků.