

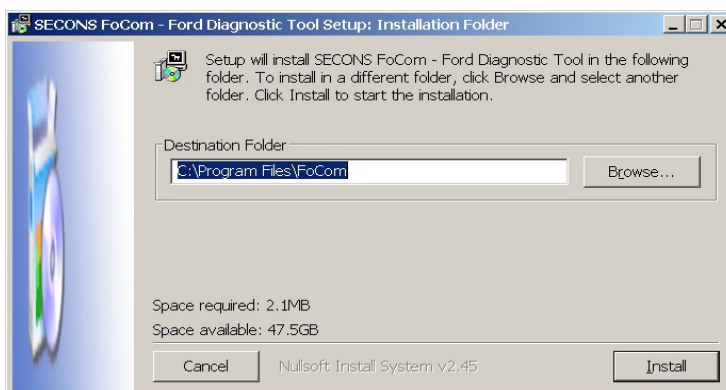
Před prvním použitím výrobku se seznámte s manuálem na přiloženém CD. V případě jakýchkoliv pochybností o funkci výrobku kontaktujte prodejce a výrobek neuvádějte do provozu. Výrobek je určen výhradně pro profesionály se znalostí problematiky diagnostiky motorových vozidel, diagnostických a opravárenských postupů příslušných motorových vozidel.

Popis instalace

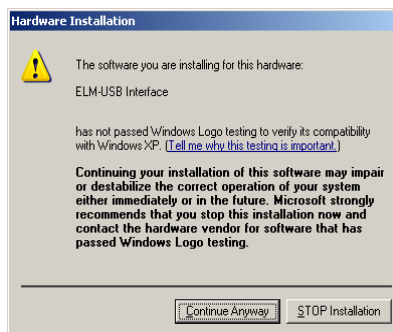
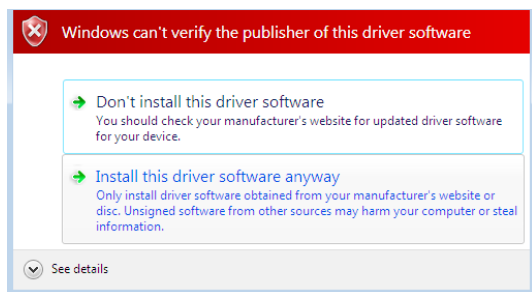
1. Vložte přiložené CD do vaší mechaniky
2. Spustěte instalační soubor FComSetup.exe
3. Vyberte jazyk instalátoru



4. Objeví se okno, které nabízí možnost vybrat adresář, do kterého se FCOM nainstaluje. Tímto krokem se zároveň nainstalují (případně aktualizují) všechny potřebné ovladače.



Pokud se otevře dialog, který se bude ptát zda chcete instalovat nepodepsaný ovladač, klikněte na možnost Nainstalovat tento software ovladače pro Microsoft® Windows® 7 nebo na možnost Pokračovat pro Microsoft® Windows® XP.



Microsoft® Windows® v tomto případě nainstalují ovladače automaticky po zapojení rozhraní FCOM do počítače. Nemusíte být zatím připojeni k vozidlu

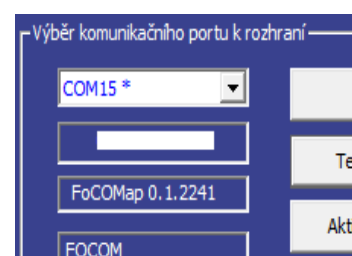
Poznámka: všechny soubory programu a dokumentace jsou na přiloženém CD-ROM nebo jsou dostupné ze stránek <http://obdtester.com/cz/download>.

Připojení k vozidlu – začínáme diagnostikovat

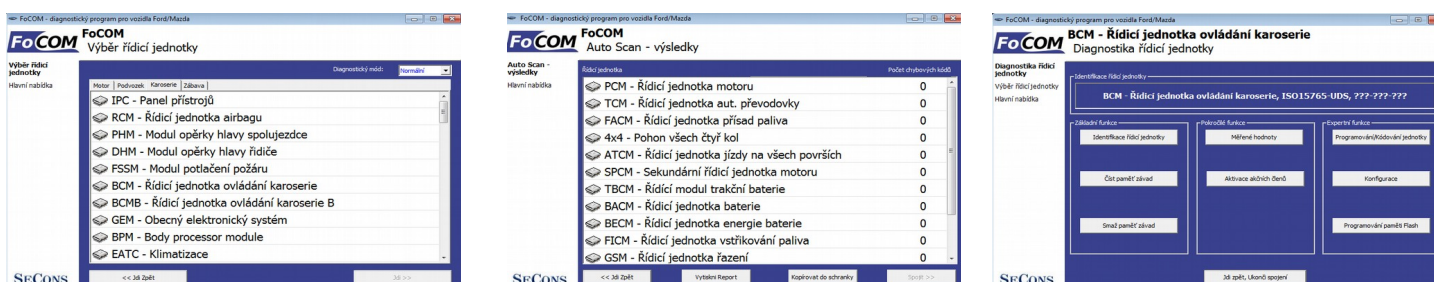
1. Připojte rozhraní FCOM k počítači. Dioda LED by měla blikat.
2. Připojte rozhraní FCOM ke konektoru OBD-II ve vozidle.
Pokud nevíte kde je konektor umístěn, můžete použít databázi FCOM s fotografiemi umístění OBD-II zásuvek. Databáze je dostupná v hlavním menu po stisknutí tlačítka *Umístění OBD-II zásuvky*:



3. Nastavení programu FCOM
4. V hlavním menu stiskněte tlačítko *Nastavení* a nakonfigurujte port rozhraní FCOM. Pokud se nezobrazí žádný port, stiskněte tlačítko *Obnovit*. Potom vyberte příslušný port a klikněte na *Test rozhraní* pro ujištění zda je všechno v pořádku. Měli byste vidět aktualizované informace o rozhraní.



Nyní je počítač připraven ke spojení s řídicí jednotkou. Můžete si vybrat, zda se přímo spojíte s vybranou řídicí jednotkou (dostupnou z hlavního menu) nebo provedete *Autoscan*, který zobrazí všechny jednotky ve vozidle.



Nerozpoznaná řídicí jednotka

Každá řídicí jednotka musí být jednoznačně identifikovaná. Bohužel některé jednotky, většinou vyrobené před rokem 2000, nepodporují plnou identifikaci. Pokud uvidíte na pravé straně zprávu *Nerozpoznaná řídicí jednotka*, znamená to buď, že jednotka nevrátila kompletní identifikaci nebo není ještě v programu implementována. To neznamená, že by diagnostika této jednotky nebyla možná. Můžete pokračovat výběrem vhodné jednotky ze seznamu.

Aby mohl být FCOM dále vylepšován, budeme rádi, pokud nám předáte informace o nerozpoznané řídicí jednotce. FCOM má funkci „Uložit informace o jednotce“, které automaticky uloží všechny požadované informace do souborů.

Zašlete nám je prosím na adresu support@secons.com. Informace, které nám poskytnete budou přidány do nových verzí programu FCOM.

Pokud se setkáte s nějakými obtížemi, neváhejte nás kontaktovat na adrese support@secons.com nebo nám zavolejte na číslo +420 222 743 723.

